

2. oblastní soutěž Jihomoravského kraje v rádiovém orientačním běhu

VÝSLEDKOVÁ LISTINA

Typ soutěže: mistrovská soutěž 2. stupně
Pořadatel: AROB ČR, SK Radiosport Bílovice nad Svitavou
Termín, místo konání: neděle 31. 3. 2019, Javůrek
Mapa: Bílý potok, 1:15 000 (2010)

Hlavní rozhodčí: Pavel Krejčí
Stavitel tratí: Petr Hrouda
Technické zajištění, IT: Jiří Mareček, Petr Matula
Obsluhy vysílačů: Pavel Krejčí, Tom Mazouch, Jakub Hrouda
Stavba linie: Šimon Hrouda

Liniová trať 144 MHz (2m)

Kategorie: MD10 1,8 km / převýšení 55 m / 4 Tx / limit: 90 min.

1. HAŽMUK Zbyšek	GBM1201	Radiosport Bílovice	31:02 4
MS POLIŠENSKÁ Kateřina	GBM0768	Radiosport Bílovice	23:06 4

Klasická trať 3,5 MHz (80m)

Kategorie: D12 2,4 km / převýšení 115 m / 3 Tx / limit: 120 min.

1. TOPOROVÁ Kristína	SVK_MT	ROB klub Medik Martin	54:25 2
----------------------	--------	-----------------------	---------

Kategorie: D14 3,4 km / převýšení 135 m / 4 Tx / limit: 120 min.

1. KURUCOVÁ Adriana	SVK_MT	ROB klub Medik Martin	69:56 4
2. CUNINKOVÁ Katarína	SVK_MT	ROB klub Medik Martin	75:17 4

Kategorie: D16 3,9 km / převýšení 175 m / 4 Tx / limit: 120 min.

1. DUDOVÁ Paula	SVK_MT	ROB klub Medik Martin	82:38 4
2. TOLLAROVÁ Markéta	GBM0479	Radiosport Bílovice	85:25 4
3. HUSTÁKOVÁ Anna	GBM0480	Radiosport Bílovice	102:47 3

Kategorie: D19 4,8 km / převýšení 205 m / 5 Tx / limit: 120 min.

PL HUDÁKOVÁ Michaela	GBM0165	Radiosport Bílovice	121:25 3
----------------------	---------	---------------------	----------

Kategorie: D20 4,8 km / převýšení 205 m / 5 Tx / limit: 120 min.

1. MAREČKOVÁ Michaela	GBM9251	Radiosport Bílovice	57:26 5
2. LÁTALOVÁ Sandra	GBM9054	Radiosport Bílovice	104:01 5

Kategorie: D35 4,8 km / převýšení 205 m / 5 Tx / limit: 120 min.

1. HAŽMUKOVÁ Pavla	GBM7656	Radiosport Bílovice	58:12 5
2. ŠIMEČKOVÁ Barbora	SVK_MT	ROB klub Medik Martin	67:41 5
3. ONDROUCHOVÁ Ludmila	GBM7057	Radiosport Bílovice	74:08 5
4. UNČOVSKÁ Martina	GBM7160	Radiosport Bílovice	78:25 5
5. CHMELÍKOVÁ Gabriela	GBM7657	Radiosport Bílovice	103:55 5

Kategorie: D50 3,9 km / převýšení 175 m / 4 Tx / limit: 120 min.

1. ČADOVÁ Renata	FCL6651	Lokomotiva Č. Třebová	65:09 4
2. JANKOVSKÁ Alena	GBM6954	Radiosport Bílovice	81:05 4
3. FEKIAČOVÁ Mária	GBM5853	Radiosport Bílovice	83:33 4
4. ŠIMEČKOVÁ Anna	SVK_MT	ROB klub Medik Martin	84:32 4
5. LÁTALOVÁ Alexandra	GBM5956	Radiosport Bílovice	93:53 4

Kategorie: M12 2,4 km / převýšení 115 m / 3 Tx / limit: 120 min

1. CHMELÍK Robert	GBM0701	Radiosport Bílovice	29:33 3
2. HRUBÝ Vít	GBM0707	Radiosport Bílovice	33:37 3
3. ONDROUCH Jan	GBM0809	Radiosport Bílovice	58:47 2

Kategorie: M14 3,4 km / převýšení 135 m / 4 Tx / limit: 120 min

1. KNEBL Šimon	GBM0517	Radiosport Bílovice	37:06 4
2. HROUDA Šimon	GBM0504	Radiosport Bílovice	40:59 4
3. ONDROUCH Martin	GBM0508	Radiosport Bílovice	50:51 4
4. LUSTIG Tomáš	GBM0518	Radiosport Bílovice	82:00 4

Kategorie: M16 4,3 km / převýšení 225 m / 4 Tx / limit: 120 min

1. BUDISKÝ Matej	SVK_MT	ROB klub Medik Martin	59:50 4
2. NOSÁL Michal	SVK_MT	ROB klub Medik Martin	63:19 4

3. UNČOVSKÝ Jakub	GBM0418	Radiosport Bílovice	69:25 4
4. CHMELÍK Albert	GBM0408	Radiosport Bílovice	100:38 4

Kategorie: M20 5,4 km / převýšení 275 m / 6 Tx / limit: 120 min

1. KINC Martin	GBM9910	Radiosport Bílovice	54:54 6
2. STEHLÍK Ondřej	GBM8606	Radiosport Bílovice	58:56 6
3. LÉHAR Adam	FPA9106	ROB Pardubice	69:52 6
4. KLIEŠTÍK Jiří	GBM8002	Radiosport Bílovice	76:16 6

Kategorie: M40 5,4 km / převýšení 275 m / 6 Tx / limit: 120 min

1. ŽÁČEK Zbyněk	GBM7107	Radiosport Bílovice	66:11 6
2. UNČOVSKÝ Marek	GBM7109	Radiosport Bílovice	73:13 6
3. BOUCHALA Jiří	FCL6901	Lokomotiva Č. Třebová	74:14 6
4. HAŽMUK Ivo	GBM7001	Radiosport Bílovice	79:44 6
5. BŽATEK Miroslav	GBM7006	Radiosport Bílovice	79:49 6

Kategorie: M50 4,4 km / převýšení 245 m / 5 Tx / limit: 120 min

1. FEKIAČ Jozef	GBM5802	Radiosport Bílovice	65:26 5
2. MOKRÝ Pavel	GBM6801	Radiosport Bílovice	66:39 5
3. MAREČEK Jiří	GBM5901	Radiosport Bílovice	67:27 5
4. ŠIMEČEK Jozef	SVK_MT	ROB klub Medik Martin	74:22 5
5. FRÁŇA Pavel	GBM5905	Radiosport Bílovice	87:05 5
6. LÁTAL Miroslav	GBM6001	Radiosport Bílovice	113:14 5
7. POSPÍCHAL Karol	SVK_MT	ROB klub Medik Martin	118:24 5

Klasická trať 144 MHz (2m)

Kategorie: MD10 1,2 km / převýšení 20 m / 2 Tx / limit: 120 min

1. HAŽMUK Zbyšek	GBM1201	Radiosport Bílovice	29:13 2
------------------	---------	---------------------	---------

Kategorie: D12 1,9 km / převýšení 45 m / 3 Tx / limit: 120 min.

1. TOPOROVÁ Kristína	SVK_MT	ROB klub Medik Martin	53:08 3
2. POLIŠENSKÁ Kateřina	GBM0768	Radiosport Bílovice	23:15 2

Kategorie: D14 2,9 km / převýšení 95 m / 4 Tx / limit: 120 min.

1. CUNINKOVÁ Katarína	SVK_MT	ROB klub Medik Martin	94:30 4
2. KURUCOVÁ Adriana	SVK_MT	ROB klub Medik Martin	96:49 4

Kategorie: D16 3,4 km / převýšení 115 m / 4 Tx / limit: 120 min.

1. DUDOVÁ Paula	SVK_MT	ROB klub Medik Martin	86:50 4
2. HUSTÁKOVÁ Anna	GBM0480	Radiosport Bílovice	99:26 2
3. TOLLAROVÁ Markéta	GBM0479	Radiosport Bílovice	117:58 2

Kategorie: D19 3,6 km / převýšení 115 m / 5 Tx / limit: 120 min.

1. HUDÁKOVÁ Michaela	GBM0165	Radiosport Bílovice	46:40 2
----------------------	---------	---------------------	---------

Kategorie: D20 3,9 km / převýšení 135 m / 5 Tx / limit: 120 min.

1. MAREČKOVÁ Michaela	GBM9251	Radiosport Bílovice	61:40 5
-----------------------	---------	---------------------	---------

Kategorie: D35 3,6 km / převýšení 115 m / 5 Tx / limit: 120 min.

1. HAŽMUKOVÁ Pavla	GBM7656	Radiosport Bílovice	54:00 5
2. UNČOVSKÁ Martina	GBM7160	Radiosport Bílovice	68:42 5
3. ONDROUCHOVÁ Ludmila	GBM7057	Radiosport Bílovice	68:51 5

Kategorie: D50 3,4 km / převýšení 115 m / 4 Tx / limit: 120 min.

1. JANKOVSKÁ Alena	GBM6954	Radiosport Bílovice	69:29	4
2. ŠIMEČKOVÁ Anna	SVK_MT	ROB klub Medik Martin	72:01	4
3. ČADOVÁ Renata	FCL6651	Lokomotiva Č. Třebová	81:03	4
4. LÁTALOVÁ Alexandra	GBM5956	Radiosport Bílovice	112:55	4

Kategorie: M12 1,9 km / převýšení 45 m / 3 Tx / limit: 120 min.

1. HRUBÝ Vít	GBM0707	Radiosport Bílovice	39:42	3
2. ONDROUCH Jan	GBM0809	Radiosport Bílovice	39:55	2

Kategorie: M14 3,0 km / převýšení 120 m / 4 Tx / limit: 120 min

1. ONDROUCH Martin	GBM0508	Radiosport Bílovice	49:32	4
2. KNEBL Šimon	GBM0517	Radiosport Bílovice	59:53	4
3. LUSTIG Tomáš	GBM0518	Radiosport Bílovice	80:23	3

Kategorie: M16 3,9 km / převýšení 135 m / 5 Tx / limit: 120 min

1. NOSÁL Michal	SVK_MT	ROB klub Medik Martin	50:45	5
2. BUDISKÝ Matej	SVK_MT	ROB klub Medik Martin	55:45	5
3. UNČOVSKÝ Jakub	GBM0418	Radiosport Bílovice	58:29	5

Kategorie: M20 4,6 km / převýšení 155 m / 6 Tx / limit: 120 min

1. KINC Martin	GBM9910	Radiosport Bílovice	43:54	6
2. KLIEŠTÍK Jiří	GBM8002	Radiosport Bílovice	60:39	6
3. LĚHAR Adam	FPA9106	ROB Pardubice	92:02	5

Kategorie: M40 4,6 km / převýšení 155 m / 6 Tx / limit: 120 min

1. ŽÁČEK Zbyněk	GBM7107	Radiosport Bílovice	50:54	6
2. HAŽMUK Ivo	GBM7001	Radiosport Bílovice	64:00	6
3. BŽATEK Miroslav	GBM7006	Radiosport Bílovice	82:20	6
4. UNČOVSKÝ Marek	GBM7109	Radiosport Bílovice	86:15	6
5. BOUCHALA Jiří	FCL6901	Lokomotiva Č. Třebová	102:09	6

Kategorie: M50 4,6 km / převýšení 155 m / 6 Tx / limit: 120 min

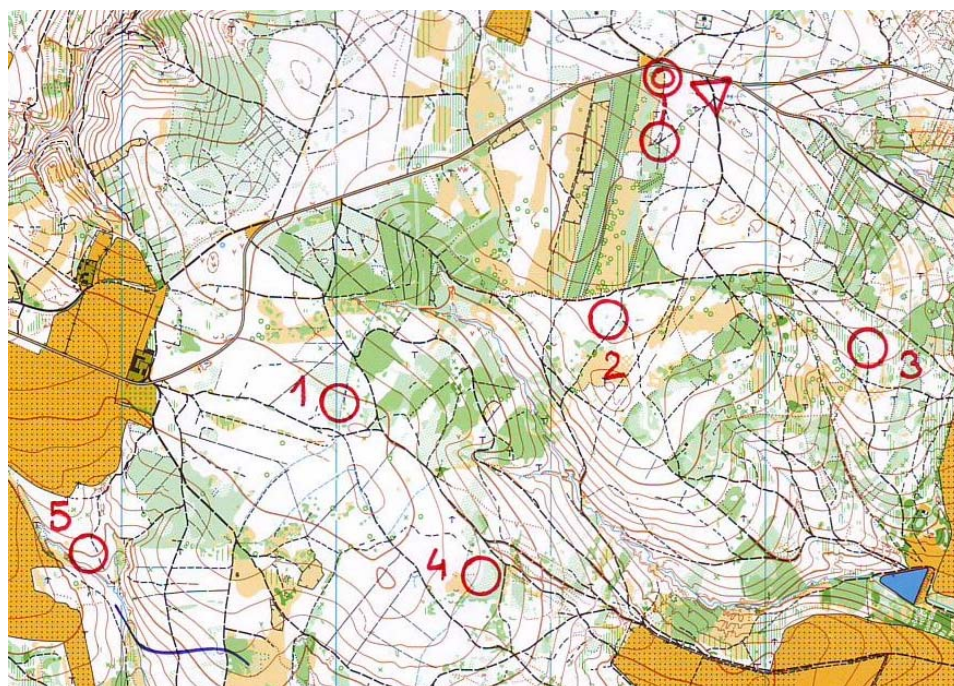
1. MAREČEK Jiří	GBM5901	Radiosport Bílovice	46:56	6
2. MOKRÝ Pavel	GBM6801	Radiosport Bílovice	71:39	6
3. LÁTAL Miroslav	GBM6001	Radiosport Bílovice	76:02	6
4. ŠIMEČEK Jozef	SVK_MT	ROB klub Medik Martin	85:04	6
5. POSPÍCHAL Karol	SVK_MT	ROB klub Medik Martin	110:07	3

Konání akce umožnil podnik Lesy České republiky, s.p.



Dopoledne 3,5 MHz (linie 144 MHz)

Kat.	Kontroly	Délka	Přev.
MD10	1-2-3 (linie)	1,80 km	55 m
D-12	1,2,M	2,40 km	115 m
D-14	1,2,5,M	3,35 km	135 m
D-16	2,4,5,M	3,85 km	175 m
D-19	1,2,4,5,M	4,80 km	205 m
D20-	1,2,4,5,M	4,80 km	205 m
D35-	1,2,4,5,M	4,80 km	205 m
D50+	2,4,5,M	3,85 km	175 m
M-12	1,2,M	2,40 km	115 m
M-14	1,2,5,M	3,35 km	135 m
M-16	2,3,4,M	4,25 km	225 m
M-19	1,2,3,4,M	5,20 km	255 m
M20-	1,2,3,4,5,M	5,35 km	275 m
M40-	1,2,3,4,5,M	5,35 km	275 m
M50-	2,3,4,5,M	4,40 km	245 m
M60+	2,3,4,M	4,25 km	225 m
MD20K	1,4,5,M	4,55 km	185 m



Odpoledne 144 MHz

Kat.	Kontroly	Délka	Přev.
MD10	2,M	1,20 km	20 m
D-12	2,3,M	1,95 km	45 m
D-14	1,2,4,M	2,90 km	95 m
D-16	1,3,4,M	3,40 km	115 m
D-19	1,2,3,4,M	3,60 km	115 m
D20-	1,2,4,5,M	3,95 km	135 m
D35-	1,2,3,4,M	3,60 km	115 m
D50+	1,3,4,M	3,40 km	115 m
M-12	2,3,M	1,95 km	45 m
M-14	2,3,4,M	3,00 km	120 m
M-16	1,2,4,5,M	3,95 km	135 m
M-19	1,2,3,4,5,M	4,65 km	155 m
M20-	1,2,3,4,5,M	4,65 km	155 m
M40-	1,2,3,4,5,M	4,65 km	155 m
M50-	1,2,3,4,5,M	4,65 km	155 m
M60+	1,2,3,4,M	3,60 km	115 m
MD20K	1,2,3,M	3,15 km	105 m